

Oprawa o wyższym stopniu ochrony - Dyfuzor opalizujący - bezpośrednie rozsyłanie - Odporność na uderzenia

Korpus z poliestru wzmocnionego włóknem szklanym, z odporną na starzenie uszczelką z pianki poliuretanowej na otaczającej krawędzi, klipsami rylnienki ze stali szlachetnej, element nośny z lakierowanej na biało blachy stalowej. Kolor korpusu jasnoszary; Głęboko tłoczona rylnienka z poliwęglanu z opalizującą gładką powierzchnią; Wbudowany sterownik. Przyłącze elektryczne poprzez 5-biegunowy zacisk przyłączeniowy ze stykami wtykowymi..
Wieszak uchylny SBB należy zamówić osobno.

CHARAKTERYSTYKA

Numer katalogowy	56612026670
Numer EAN	4020863340972
Numer taryfy celnej	94051140
Znak jakości	IP 65, Klasa ochrony I, F, D, HACCP DIN10500/Żywność/IFS/BRC, Indoor, CE
Klasa odporności IK	IK03 (-20°C), IK06 (35°C)
Temperatura otoczenia	ta -20°C do 35°C
Szczególne właściwości	Ready for IoT
Okres gwarancji	5 lata
Możliwość dofinansowania ze środków państwowych	BEG – dofinansowanie do domów energooszczędnych (ważne tylko dla Niemiec)

ELEKTROTECHNIKA

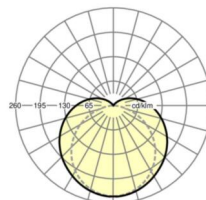
Zasilacz	Elektroniczny sterownik DALI2 (1 szt.)
Moc systemowa	31W
Napięcie sieciowe	230V/50Hz
Automat z bezpiecznikami (prąd rozruchowy)	14 szt./B10, 23 szt./B16, 23 szt./C10, 38 szt./C16
Klasa efektywności energetycznej/Źródło światła	C

TECHNIKA ŚWIETLNA

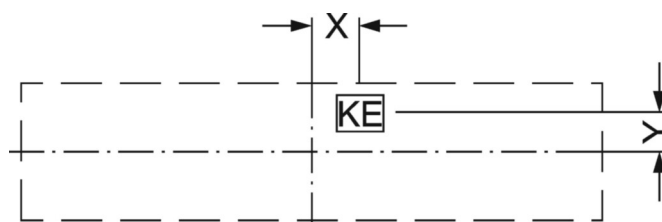
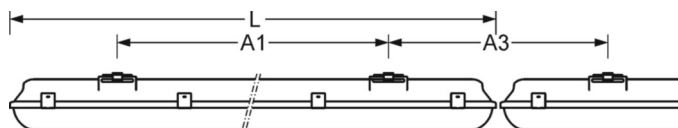
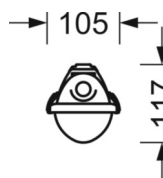
Wyposażenie	LED, współczynnik oddawania barw/kolor światła CRI ≥ 80 / 4000K
Tolerancja koloru (MacAdam)	3SDCM
Bezpieczeństwo fotobiologiczne (Oprawa)	RG0
Nominalny strumień świetlny	4039lm
Trwałość LED	50000h L80/B10 (Tq 35°C)
Wydajność oprawy	130lm/W
UGR pop./pod.	24.6 / 21.3

DEEP-LINK

<https://www.regiolux.de/pl/article/56612026670>



Odnosińnik	LED 3900lm 840
ηLB	100 %
Φ ↓/↑	87 % / 13 %
UGR pop./pod.	24.6 / 21.3



MECHANIKA

Kolor obudowy	jasnoszary
Wymiary (DxSzxW/ŚrxW)	1300mm x 105mm x 117mm
Masa (netto)	2kg
Wlot kabla KE (X/Y)	650mm/0mm
Rodzaj montażu	Pojedyncza instalacja sufitowa, Montaż pojedynczy zwieszakowy, Montaż ścienny natynkowy, Zespół szyny montażowej wahadła na łańcuchu, Instalacja szyny montażowej na suficie

Wymiary

L	1300 mm	Długość
B	105 mm	Szerokość
H	117 mm	Wysokość
A1	800 mm	Odstęp mocowań przy montażu pojedynczym
A3	505 mm	Odstęp mocowań pomiędzy oprawami w ustawieniu w paśmie świetlnym
X	650 mm	Odstęp pomiędzy wejściem kabla a środkiem oprawy na osi X (wzdłuż)
Y	0 mm	Odstęp pomiędzy wejściem kabla a środkiem oprawy na osi Y (w poprz